



СТРОИТЕЛЬСТВО ТОРГОВОГО ЦЕНТРА

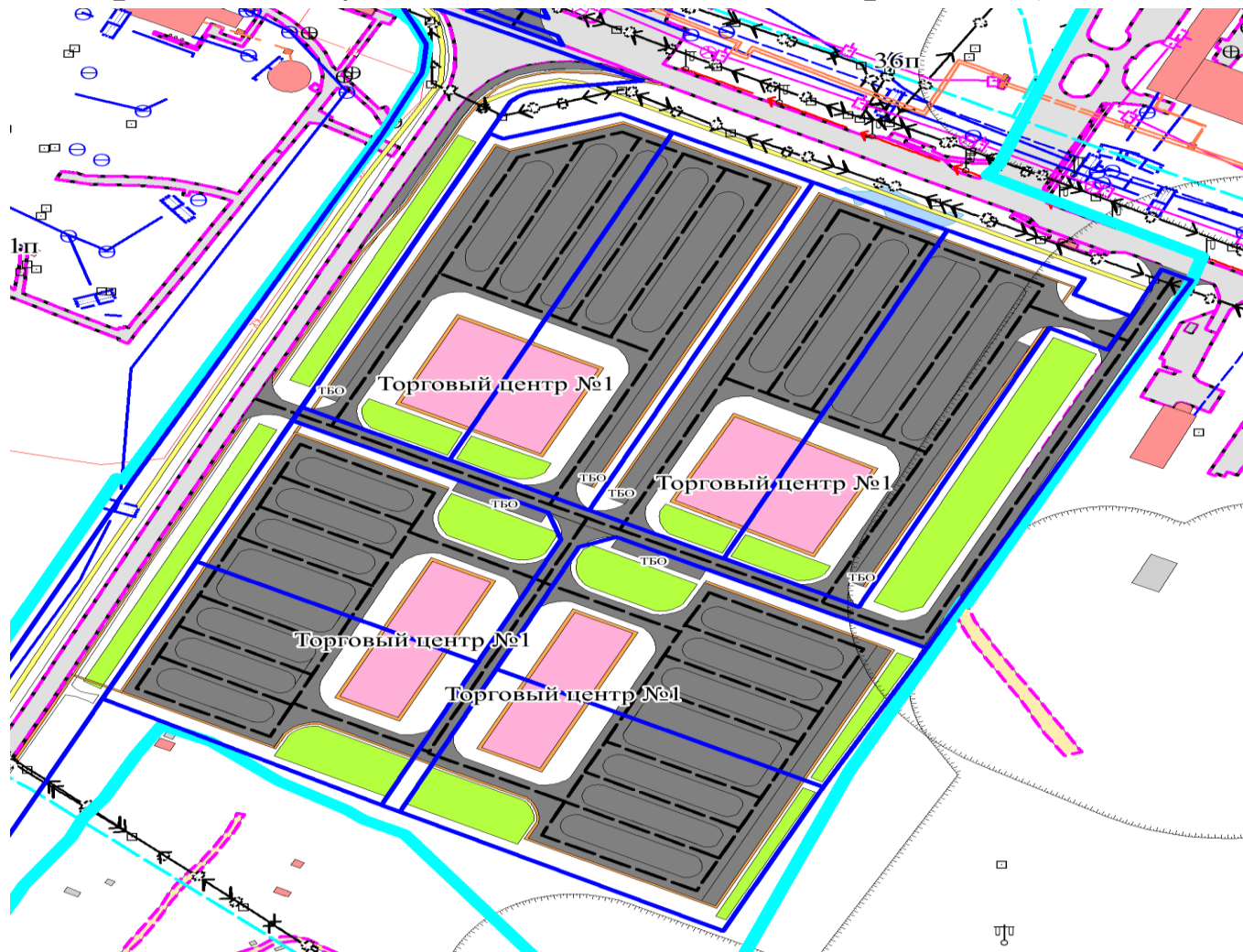
ИНВЕСТИЦИОННОЕ ПРЕДЛОЖЕНИЕ (ЗЕМЕЛЬНЫЕ УЧАСТКИ)
ДЛЯ РЕАЛИЗАЦИИ
НА ТЕРРИТОРИИ ГОРОДСКОГО ОКРУГА УРАЙ
ХАНТЫ-МАНСИЙСКОГО АВТОНОМНОГО ОКРУГА-ЮГРЫ

УРАЙ



СХЕМА №1 - ТОРГОВЫЙ ЦЕНТР

(в районе городского Водозабора,
на пресечении ул. Ивана Шестакова и Проезда 9)



Площадь земельного участка – 160,0 тыс.кв.м

Строений – 8*

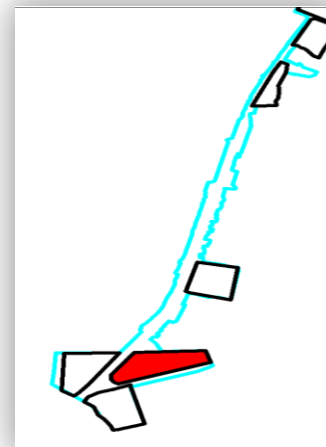
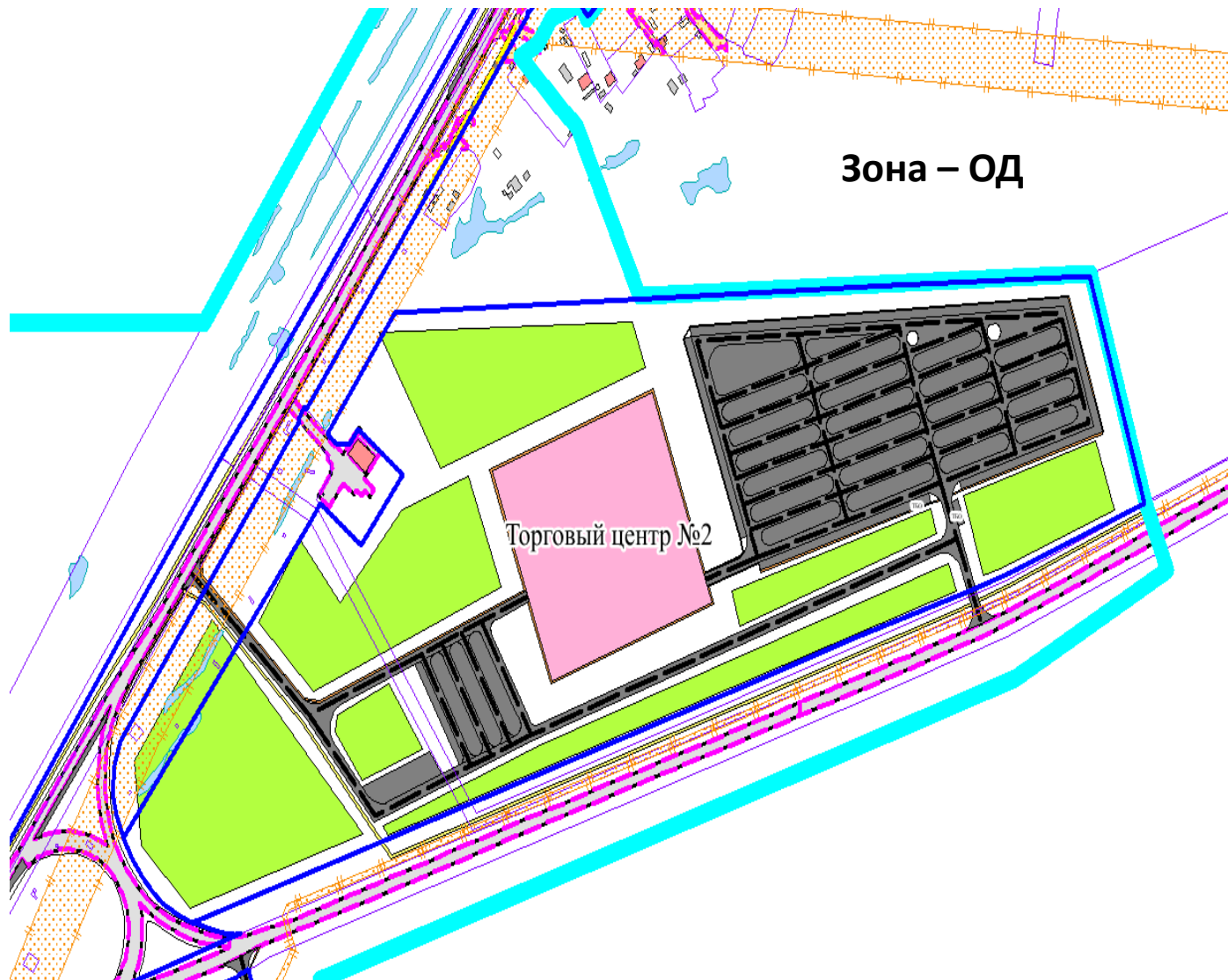
1400машино-мест

* СП 42.13330.2016 установлен максимальный размер земельного участка для малых городов - 1,2 га. Предельный размер земельного участка в ПЗЗ не установлен. В связи с этим принято решение совместно с Заказчиком о группировке нескольких земельных участков с целью создания многофункционального торгового центра с размещением на каждом земельном участке строений расположенных по типу отдельно стоящий и блокированных. Блокированные предложены для крупных инвесторов претендующих на несколько земельных участков одновременно и реализующих масштабное строительство.

Расчет парковочных мест выполнен по таблице В.1 РНГП, как семь машино-место на 100 кв. м. торговой площади. На парковочных местах рекомендуется предусмотреть возможность устройства зарядной станции электромобилей, согласно п. 11.43 СП 42.13330.2016 и пункта 5.2.42 СП 133.13330.2016.

СХЕМА №2 - ТОРГОВЫЙ ЦЕНТР

(в районе городского Водозабора,
на пресечении ул. Ивана Шестакова и Проезда 9)



Водозабор

Площади земельных участков* – 206,225 тыс.кв.м

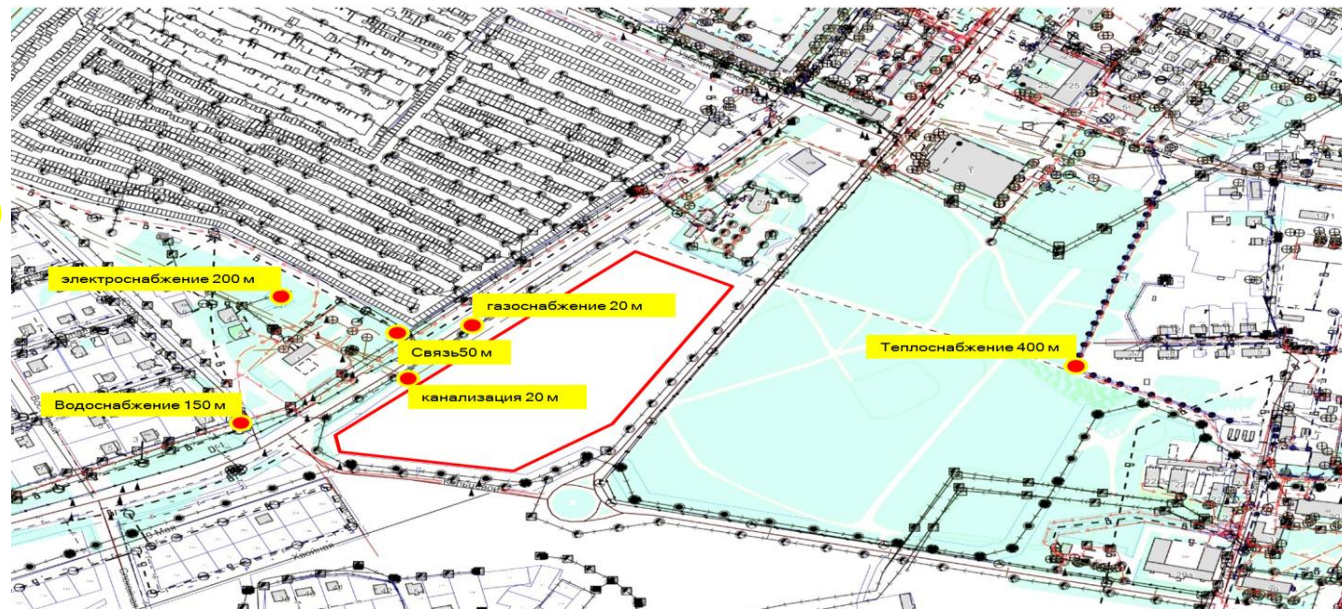
1600 машино-мест

* СП 42.13330.2016 установлен максимальный размер земельного участка для малых городов - 1,2 га. Предельный размер земельного участка в ПЗЗ не установлен. В связи с этим принято решение совместно с Заказчиком о группировке нескольких земельных участков с целью создания многофункционального торгового центра с размещением на каждом земельном участке строений расположенных по типу отдельно стоящий и блокированных. Блокированные предложены для крупных инвесторов претендующих на несколько земельных участков одновременно и реализующих масштабное строительство.

Расчет парковочных мест выполнен по таблице В.1 РНГП, как семь машино-место на 100 кв. м. торговой площади. На парковочных местах рекомендуется предусмотреть возможность устройства зарядной станции электромобилей, согласно п. 11.43 СП 42.13330.2016 и пункта 5.2.42 СП 133.13330.2016.

СХЕМА №3 - ТОРГОВЫЙ ЦЕНТР (за Соборной Мечетью)

Площадь земельного участка – 39,237 тыс.кв.м



Габариты здания : 51 м x 111 м

СХЕМА №5 - ТОРГОВЫЙ ЦЕНТР

(мкр. Шаимский (Д/с «Снежинка»))

Площадь земельных участков – 50,36 тыс. кв. м и 20,149 тыс. кв. м

